

Diagnóstico seguro. Ahorro de tiempo en la reparación. **Diagnósticos y piezas de recambio Bosch.**

Todo de un solo proveedor. Bosch, fabricante líder, ofrece al taller un programa completo para incrementar la eficacia y la calidad en el trabajo diario. Las piezas de recambio con la conocida calidad original proceden del desarrollador activo en todo el mundo y fabricante líder internacional en técnica de sistemas de automóviles.

Bosch-Diagnostics				
Software ESI[tronic]	Equipos de Diagnóstico	Capacitación	Hot-line Técnico	Informaciones Técnicas

**Limpiaparabrisas**

**2009/2010**



**BOSCH**

VCAN WB0 017/200904

RBAR/SAA - 03.2009 - AR

© 2009 | Robert Bosch Argentina Industrial S.A.  
Av. Córdoba 5160  
Buenos Aires C1414BAW  
Call Center  
0800-4444-26724  
0810-555-2020

Sujeto a alteraciones sin previo aviso.  
Esta edición cancela todas las anteriores.

Los datos contenidos en este catálogo son responsabilidad técnica de:

Robert Bosch Argentina Industrial S.A.

[www.bosch.com.ar](http://www.bosch.com.ar)



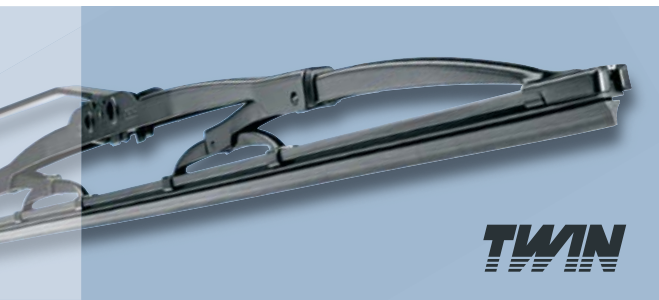
**BOSCH**

**Bosch, líder mundial en sistemas de limpiaparabrisas.**

Bosch es equipo original en las principales ensambladoras y utiliza toda su tecnología para el desarrollo de productos innovadores y de alta calidad que proporcionen toda la seguridad y tranquilidad necesarias.



- Equipo original
- Goma de 3 componentes
- Láminas de acero pretensadas
- Diseño innovador: spoiler integrado
- Máxima adaptación al parabrisas
- Línea Adapt



- El limpiaparabrisas más vendido en muchos países como equipo original y repuesto
- Goma de 3 componentes
- Mayor durabilidad y eficiencia
- Disponible en la versión spoiler



- Limpiaparabrisas metálico
- Nuevo diseño del brazo central
- Goma natural y ecológica
- Mayor durabilidad y eficiencia
- Embalaje reciclable: respeto al medio ambiente

**Escobillas limpiaparabrisas**

**Información**

La seguridad es una tradición en Bosch	<b>A4</b>
Escobillas Bosch-AEROTWIN	<b>A5</b>
Escobillas Bosch-TWIN	<b>A6</b>
Escobillas Bosch-ECO	<b>A7</b>
Escobillas Línea Trasera	<b>A8</b>
Escobillas Línea Pesada	<b>A9</b>

**Tablas de aplicación**

Livianos	<b>B1</b>
Pesados	<b>B10</b>

**Tablas de medidas y equivalencias**

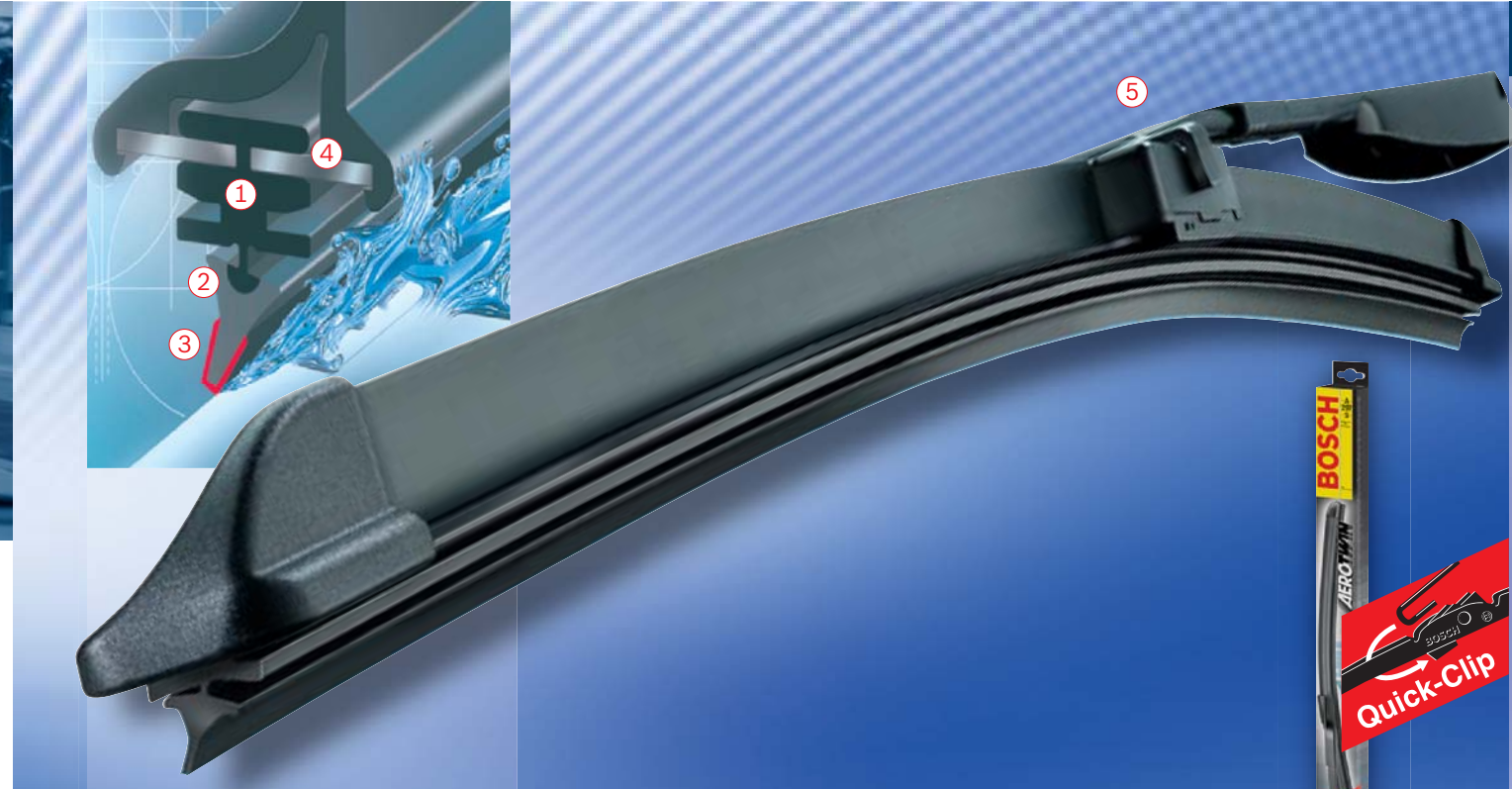
Tablas de medidas	<b>C1</b>
Tablas de equivalencias	<b>C2</b>





La seguridad es una tradición en Bosch.

AEROTWIN-Bosch ha reinventado el limpiaparabrisas.

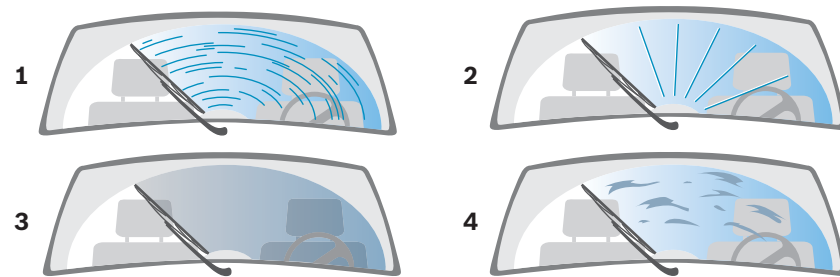


Las escobillas son dañadas por la constante exposición a los cambios de temperatura, el sol, las lluvias; además de la incidencia de sustancias corrosivas del ambiente. Por eso es que, precisamente, deben ser cambiadas regularmente, para así poder garantizar buena visibilidad y seguridad al conductor.

**Sustituya los limpiaparabrisas al observar:**

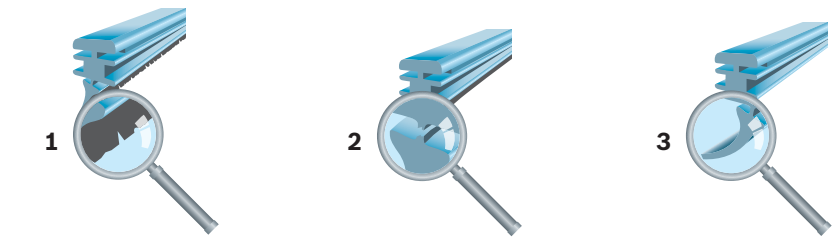
**Problemas en el parabrisas**

- 1 Formación de rayas y rasguños
- 2 Ruido o trepidación
- 3 Formación de niebla
- 4 Fallas en la limpieza



**Problemas en las escobillas**

- 1 Lámina quebradiza
- 2 Lámina rota
- 3 Lámina curvada



El resultado de largos años de investigación a cargo de Bosch: una nueva generación de escobillas limpiaparabrisas. Con el sistema AEROTWIN Bosch ha redefinido la calidad de limpieza, el diseño innovador y el máximo confort.

**Máxima calidad de limpieza**

- Limpieza perfecta de la totalidad del parabrisas, debido a la distribución uniforme de la presión que ejerce la superficie de la lámina elástica-Evodium. Esta permite una óptima visibilidad y seguridad en situaciones críticas como niebla o lluvia intensa.
- El diseño aerodinámico garantiza la mejor calidad de

limpieza, incluso, a altas velocidades.

**Mayor confort**

- Elimina el ruido al existir una menor superficie en contacto con el viento.
- Más eficaz también en invierno al haberse suprimido las articulaciones metálicas, en las cuales se puede formar el hielo y la corrosión.
- Sencillo cambio de la escobilla limpiaparabrisas a través de su innovador adaptador.

**Diseño innovador**

- Ideal combinación forma-función.
- Estilo elegante, completamente plano y sin articulaciones.
- Diseño vanguardista a través de su

aerodinámico spoiler integrado.

- Adaptación perfecta de la lámina elástica-Evodium al parabrisas del vehículo.

**Calidad Bosch**

- La presión uniforme evita el desgaste de las extremidades de la escobilla. Vida útil más larga.
- Mayor resistencia a las fisuras en la goma, provocadas por insectos y suciedad.
- Tecnología de dos componentes de goma - TWIN.

**Tecnología de dos materiales TWIN**

- ① **El dorso flexible** de las escobillas limpiaparabrisas, fabricado a base de caucho sintético,

garantiza un funcionamiento silencioso y uniforme.

- ② **Los cantos** de las escobillas limpiaparabrisas resistentes al desgaste y extraduros garantizan una limpieza óptima a lo largo de toda su vida útil.

- ③ **Limpieza perfecta** gracias a un revestimiento de características únicas que facilita el funcionamiento. Dicho revestimiento se ha optimizado para obtener un mejor rendimiento en condiciones ambientales difíciles.

La escobilla limpiaparabrisas se desliza con facilidad y de forma segura incluso con el

parabrisas parcialmente seco, con restos de cera o suciedad.

- ④ **Lámina elástica-Evodium.** La máxima calidad de limpieza se consigue a través del ajuste óptimo al vehículo de la lámina elástica-Evodium, hecha a medida. La distribución uniforme de la fuerza que ejerce sobre la totalidad del parabrisas garantiza una limpieza perfecta.
- ⑤ **Fijación innovadora** La escobilla puede sustituirse fácilmente sin necesidad de adaptador.

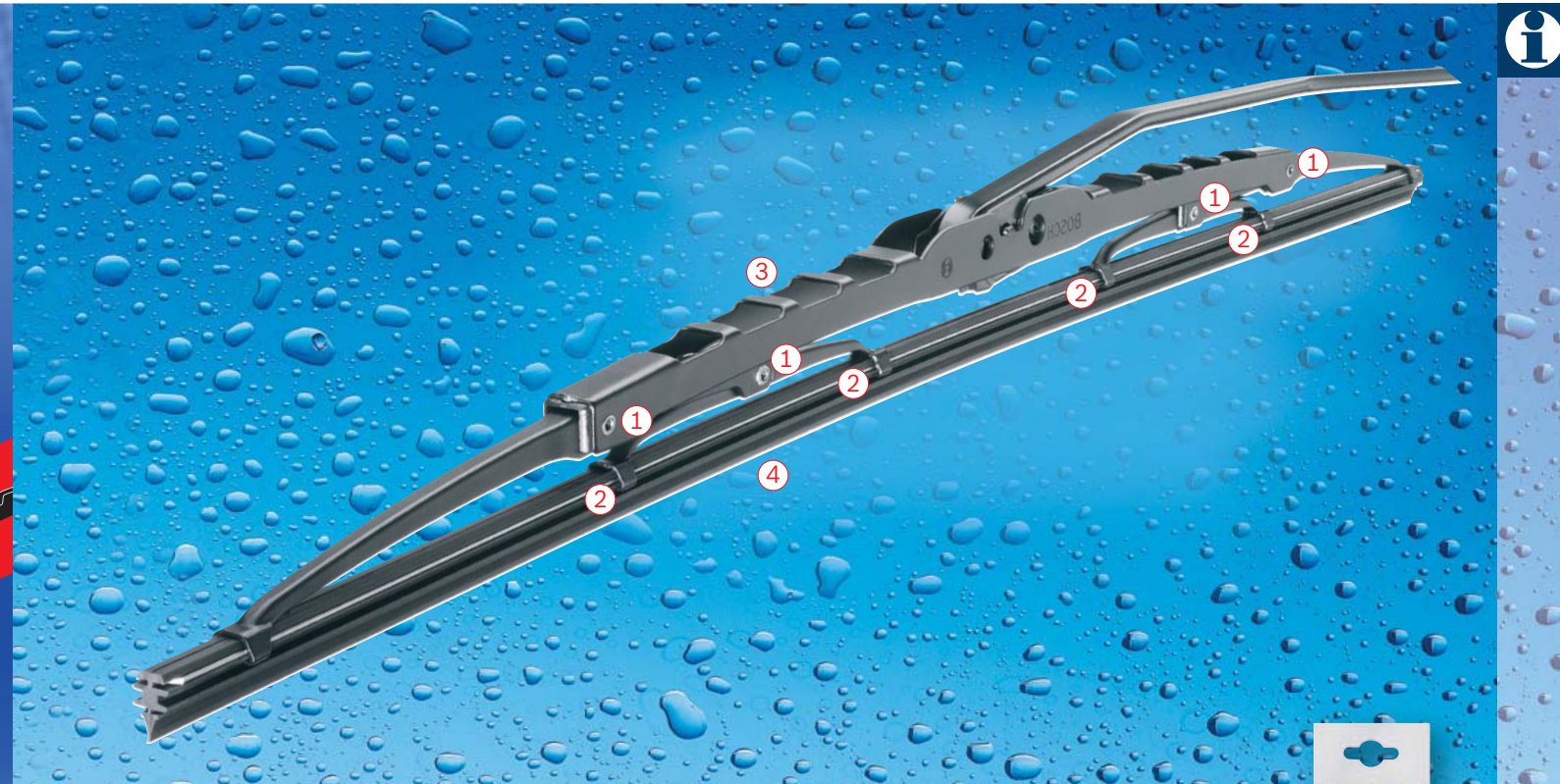
**Datos de mantenimiento**

- Al lavar el auto, limpie las láminas de caucho sólo con un trapo humedecido en agua.
- Nunca utilice querosene u otros productos químicos que provoquen daños a las láminas de caucho.
- Sepa que las escobillas dobles reducen a la mitad la vida útil del sistema del limpiador del parabrisas.

**¡Importante!**

- Sustituya las escobillas de su vehículo al menos una vez al año.
- Si la escobilla es nueva y persiste el defecto, verifique también la regulación de los brazos del limpiador de parabrisas.



**Escobillas  
Bosch-TWIN**
**Escobillas  
Bosch-ECO**

**Seguridad a largo plazo**

El robusto sistema de estribos metálicos presenta una resistencia extrema ante cualquier condición meteorológica gracias a la doble protección anticorrosión.

**Mayor efectividad sobre el parabrisas**

La tecnología de dos componentes TWIN garantizada tiene como objetivo ofrecer una perfecta calidad de limpieza.

**Sustitución de las escobillas en pocos segundos**

El adaptador universal Quick-Clip agiliza y facilita las tareas de montaje de las escobillas. El Quick-Clip viene premontado, se

ajusta a todo tipo de brazos de parabrisas y ofrece seguridad en pocos segundos.

**Bosch-TWIN es un producto de calidad que representa un concepto de referencia para el usuario.**

**Tecnología de dos componentes TWIN garantizada**

- ① **Las articulaciones con clavija,** gracias a su reducido juego de articulación, reducen el nivel de vibración y oscilación. Los cojinetes de articulación con amortiguación de vibraciones garantizan un funcionamiento silencioso y una prolongada vida útil.
- ② **Sistema de estribos**

**robustos** y estable que garantiza una prolongada vida útil y un barrido preciso. La trama perforada del estribo central disminuye la tendencia a levantamiento ante condiciones de viento relativo o viento en contra fuerte.

- ③ **La marca** de fábrica de Bosch grabada en cada escobilla limpiaparabrisas es garantía de una calidad elevada e indica que se trata de un producto original Bosch.
- ④ **Las garras de estribo rectangulares** ofrecen una mejor guía de la goma de barrido que las garras trapezoidales y garantizan un barrido exacto,

aún tratándose de parabrisas de mayores dimensiones.

- ⑤ **El spoiler aerodinámico** incrementa en 10-20 Km/h el umbral de velocidad a partir del que puede producirse el levantamiento de la escobilla limpiaparabrisas. El spoiler garantiza una visibilidad óptima en condiciones de viento relativo y viento en contra fuerte.

**Quien ve más lejos, llega más lejos**

Bosch ofrece en el mercado argentino las escobillas ECO con una excelente relación entre calidad y precio.

Una línea completa con escobillas de hasta 600 mm, posibilita una cobertura casi total del parque vehicular. El programa ECO incluye líneas trasera y pesada, además de una presentación en packaging individual.

Durante toda la vida útil de las escobillas Bosch, usted va a sentir la superioridad de un producto mundial Bosch: movimiento silencioso y visibilidad perfecta en cualquier estado climático.

Solo quien fabrica limpiaparabrisas

hace 80 años y es el líder mundial, puede ofrecer tanta calidad.

**Mejor Bosch. Toda la tecnología para usted.**
**Especificaciones técnicas**

- ① **Limpiaparabrisas metálico con uniones remachadas**  
Mayor estabilidad
- ② **Más puntos de presión**  
Mayor adaptación al parabrisas del vehículo
- ③ **Brazo central aerodinámico**  
Mejor desempeño a altas velocidades
- ④ **Nueva goma natural**  
Mayor resistencia, deslizamiento suave y limpieza eficiente





**Escobillas Bosch para Línea Trasera.**  
La solución ideal para su auto.

**Escobillas Bosch para Línea Pesada.**  
Para Profesionales.  
Visibilidad perfecta en cualquier condición.



**Línea ECO Trasera**

- Escobillas metálicas de diseño desarrollado con mayor eficiencia y durabilidad.

**Línea Twin Trasera**

- Escobillas plásticas para una perfecta adaptación al vidrio trasero
- Goma de tres componentes
- Máxima eficiencia en el deslizamiento y en la limpieza
- Nº 1 en ventas en Europa

Cod. corto	Cod. largo	mm	Línea
S 014	3397 004 911	340	ECO
S 016	3397 004 912	400	ECO
S 017	3397 004 913	420	ECO
S 018	3397 004 914	450	ECO
S 019	3397 004 915	480	ECO
S 020	3397 004 916	500	ECO
S 022	3397 018 918	550	ECO
H 280	3397 018 802	280	Twin
H 300	3397 004 628	300	Twin
H 301	3397 004 629	300	Twin
H 353	3397 004 631	350	Twin
H 380	3397 004 756	380	Twin
H 402	3397 004 632	400	Twin
H 420	3397 004 758	420	Twin
H 425	3397 004 561	425	Twin
H 550	3397 004 762	550	Twin



**Amplio programa**

- Completa cobertura de flota de camiones con apenas 8 modelos.

**Máxima performance**

- El moderno y robusto diseño de las escobillas Bosch garantiza una excelente estabilidad en cualquier situación.



**Línea Twin / ECO**

- Escobillas de 400 a 700 mm con goma natural que posibilitan mayor durabilidad y calidad de la limpieza.

**Seguridad y calidad**

- Estructura metálica robusta, resistente y duradera, gracias a la doble pintura anticorrosivo.

Cod. corto	Cod. largo	mm	Línea
N 53	3397 018 150	500	Twin
N 55	3397 018 965	550	Twin
N 63	3397 018 966	600	Twin
N 65	3397 018 963	650	Twin
N 70	3397 018 170	700	Twin
S 014	3397 004 912	400	ECO
S 018	3397 004 914	450	ECO
S 020	3397 004 916	500	ECO





## ALFA ROMEO

145	04.96	02.99	S 021	S 019	533	533 S	A 533 S	
146	04.96	04.99	S 021	S 019	533	533 S	A 533 S	
147	11.00					552 S		
155	02.92	04.96	S 021	S 019	533	533 S	A 533 S	
156	10.98	03.07					A 550 S	
164	06.87	10.98	S 021	S 021	530	530 S	A 530 S	
166	10.98		S 021	S 019	533	533 S	A 533 S	
Berlina 156	10.97				682		A 550 S	
GT	08.08					552 S		
Spider	09.85	12.94	S 017	S 017	420			

## AUDI

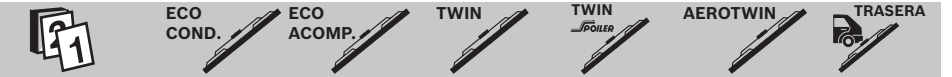
80	08.83	01.96	S 021	S 021	530	530 S	A 530 S	S 016
100	12.90	07.94	S 022	S 022	550	550 S	A 550 S	S 018
A3 (8L1)	09.96	06.03				584 S	A 533 S	H 380
A3 (8P1)	05.03						936 S	
A3 Quattro (8L1)	08.97	06.03				584 S	A 533 S	H 380
A3 Quattro (8P1)	05.03						936 S	
S3	08.00	12.02				584 S	A 533 S	H 380
A4 Avant Quattro	11.94	09.01	S 021	S 021	530	530 S	A 530 S	H 380
A4, S4, Avant, Quattro	09.01	11.03				583 S		
A4, S4, Avant, Quattro	12.03						933 S	
A6, S6, Avant, Quattro	06.94	10.97				582 S	A 550 S	S 018
A6, S6, Avant, Quattro	10.97	06.02	S 022	S 022	550	550 S	A 550 S	H 380
A6, S6, RS6, Avant, Allroad	07.02						933 S	H 380
A8, S8, Quattro	06.94	10.02	S 022	S 022		582 S	A 550 S	
TT (07') Coupé/Roadster	06.07					682	925 S	

## BMW

Serie 1 (E 87)	09.04						922 S	H 280
Serie 3 (E 30)	09.85	06.94	S 020	S 020	500	500 S		H 420
Serie 3 (E 36)	03.94	09.00	S 020	S 020	500	500 S		S 018
Serie 3 (E46) Compac	06.01					394 S		S 018
Serie 320	03.06						936 S	
Serie 5 (E34)	01.88	12.96			603	602 S		
Serie 5 (E39)	09.95	05.04			539			H 420
Serie 7 (E32)	09.86	10.94	S 024		603	602 S		
Serie 7 (E38)	06.94	12.01				367 S		
Serie 7 (E65; E66)	11.01					814 S		
Serie 8 (E31)	07.89	12.99				272 S		
Serie M (E 34)	10.88	12.95			603	602 S		
Serie M (E 36)	10.95	12.99	S 020	S 020	500	500 S		
Serie M (E 39)	10.98	07.03			539			
Serie M (E 46)	09.00					394 S		
Serie X (E 53)	03.99				608	608 S		H 420
Serie X (E 83)	01.04		S 022	S 020	551	551 S	A 551 S	
Serie Z (E 36/7)	09.94	12.02	S 020	S 020	500	500 S		
Serie Z (E 85)	10.02					532 S		
X3	01.04		S 022	S 020	551	551 S	A 551 S	
X5	10.03				608	608 S		
Z4	10.02		S 022	S 020	551	551 S	A 551 S	
Mini Cooper	10.04		S 019	S 019	480	480 S	A 480 S	

## CHEVROLET

400					380	380 S		
Astra	09.94	10.98	S 018	S 018	450	450 S	A 450 S	S 018
Astra II	10.98		S 020	S 019	503	503 S	A 503 S	H 402
Blazer	03.95		S 020	S 020	500	500 S		S 014
C-10			S 016	S 016	400	400 S		
C-20			S 016	S 016	400	400 S		
Camaro	08.86	08.90	S 018	S 018	450	450 S	A 450 S	
Captiva	11.07				601		A 601 S	
Caravan	01.96				650		A 650 S	S 014
Chevette			S 016	S 016	400	400 S		
Corsa 2P	04.94	12.96	S 018	S 018	450	450 S	A 450 S	S 016



## CHEVROLET

Corsa 4P	03.96	01.02	S 018	S 018	450	450 S	A 450 S	S 014
Corsa II	02.02		S 020	S 018	502	502 S	A 502 S	H 402
Corsa Pick up	01.96	08.03	S 018	S 018	450	450 S	A 450 S	
Corsa Wagon	03.96	07.02	S 018	S 018	450	450 S	A 450 S	S 014
Grand Blazer	01.98	12.99	S 018	S 018	450	450 S	A 450 S	S 014
Grand Vitara	03.98		S 019	S 019	480	480 S	A 480 S	H 380
Ipanema	08.89	12.97	S 018	S 018	450	450 S	A 450 S	S 014
Kadett	05.89	12.98	S 018	S 018	450	450 S	A 450 S	S 018
LUV	08.96		S 018	S 018	450	450 S	A 450 S	
Meriva	08.02		S 024	S 024	603	602 S		H 402
Monza	01.82	12.96	S 018	S 018	450	450 S	A 450 S	
Omega	09.92	12.98	S 019	S 019	480	480 S	A 480 S	
S 10	03.95		S 020	S 020	500	500 S		
Silverado	09.97		S 018	S 018	450	450 S	A 450 S	
Tigra	09.94	08.00	S 018	S 018	450	450 S	A 450 S	S 020
Vectra	10.93	05.05	S 019	S 019	480	480 S	931 S	
Vectra Sedan GT	07.08						931 S	
Zafira	04.01				603	602 S		H 402

## CHRYSLER

300C	05.06						550 S	
300M	06.98	09.01					606 S	
Caravan	02.01					650		
Grand Cherokee Laredo		S 022	S 020	S 020	500	500 S		
Jeep Compass	01.07			S 020	551	551 S	A 551 S	
Jeep Cherokee			S 018	S 018	450	450 S	A 450 S	
Jeep Grand Cherokee	01.07					530 S		
Limited			S 020	S 020	500	500 S		
Neon	06.94	06.99	S 021	S 018	531	531 S	A 531 S	
Neon	06.99	09.00	S 021	S 019	533	533 S	A 533 S	
PT Cruiser	06.00		S 021	S 021	530	530 S	A 530 S	S 016
Stratus	08.95	04.01	S 022	S 022	550	550 S	A 550 S	

## CITROËN

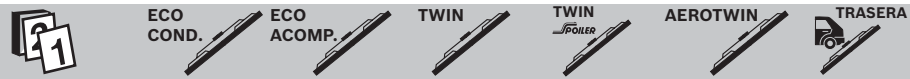
Berlingo	10.99		S 022	S 022	550	550 S	A 550 S	S 016
BX	10.82	12.94	S 020	S 020	500	500 S		S 020
C3	05.03					604 S	A 604 S	H 353
C4	01.07						965 S	
C5	03.02	09.04				813 S	A 813 S	
Jumper	02.94	02.02	S 022	S 022	550	550 S	A 550 S	
Saxo	02.96		S 020	S 018	502	502 S	A 502 S	S 018
XM	05.89	10.00	S 022	S 022	550	550 S	A 550 S	S 016
Xantia	03.93	12.01				606	606 S	S 016
Xantia Break	09.95	12.01				606	606 S	H 402
Xsara	07.97	08.00	S 022	S 020	551	551 S	A 551 S	S 018
Xsara	09.00		S 022	S 020	551	551 S	A 551 S	
Xsara Break	07.97	08.00	S 022	S 020	551	551 S	A 551 S	S 018
Xsara Break	09.00		S 022	S 020	551	551 S	A 551 S	
Xsara Picasso	01.00				650		A 650 S	H 402
ZX	03.91	10.97	S 022	S 022	550	550 S	A 550 S	S 018

## DACIA

1210			S 016	S 016	400	400 S		
1310			S 016	S 016	400	400 S		
1410			S 016	S 016	400	400 S		
Berlina			S 016	S 016	400	400 S		
Break			S 016	S 016	400	400 S		

## DAEWOO

Cielo	08.94		S 018	S 018	450	450 S	A 450 S	
Damas	10.91		S 016	S 016	400	400 S		
Espero	10.90		S 019	S 019	480	480 S	A 480 S	
Espero PL	12.94		S 018	S 018	450	450 S	A 450 S	
Lanos	11.96		S 019	S 019	480	480 S	A 480 S	



## DAEWOO

Leganza	03.97	S 022	S 020	551	551 S	A 551 S	
Nubira	09.97	S 020	S 020	500	500 S		
Nubira Wagon	09.97	S 020	S 020	500	500 S		H 380
Tico	06.91	S 016	S 016	400	400 S		

## DAIHATSU

Applause	06.89	07.97	S 018	S 018	450	450 S	A 450 S	H 380
Charade	11.90				481	481 S		H 380
Charade	10.83	03.87			481	481 S		
Cuore	07.94	12.99	S 018	S 018	450	450 S	A 450 S	H 380
Feroza	10.88	11.00	S 017	S 017	420			
Gran Move	08.96		S 021	S 019	533	533 S	A 533 S	H 380
Rocky 4x4	04.84	04.93	S 017	S 017	420			
Sirion	04.98				481	481 S		

## DODGE

Dakota	01.97		S 020	S 020	500	500 S		
Ram	01.94		S 020	S 020	500	500 S		

## FIAT

128					380			
147, Spazio, Vivace					380			
Barchetta	01.95		S 019	S 019	480	480 S	A 480 S	
Brava	08.99	06.03	S 022	S 019	727	728 S	A 728 S	H 380
Bravo	10.95	09.01	S 022	S 020	551	551 S	A 551 S	
Coupé	04.94	09.96	S 021	S 019	533	533 S	A 533 S	
Ducato	11.97		S 022	S 022	550	550 S	A 550 S	
Duna	06.84		S 018	S 018				
Fiorino	05.88	02.04	S 018	S 018	450	450 S	A 450 S	
Fioruno			S 018	S 018				
Idea	03.07		S 024	S 016				S 019
Marea / Weekend	08.98		S 022	S 019	727	728 S	A 728 S	
Palio	06.96		S 022	S 018	576			
Palio II	03.04		S 022	S 018	576			
Palio Weekend	05.97	02.04	S 022	S 018	576			
Palio Weekend II	03.04		S 022	S 018	576			
Punto	11.07		S 022	S 016	601		A 601 S	
Regatta					380			
Siena	09.97	02.03			576			
Siena II	03.04				576			
Stilo	06.02		S 022	S 019	727	728 S	A 728 S	
Strada	02.98		S 022	S 018	576			
Tipo	12.95	05.97	S 019	S 019	480	480 S	A 480 S	
Uno	06.84		S 018	S 018	482			S 014

## FORD

Courier	07.97		S 019	S 019	480	480 S	A 480 S	
EcoSport	07.03				604 S	A 604 S		H 300
Escort	08.83	12.89	S 018	S 018	450	450 S	A 450 S	S 020
Escort	12.92	10.02	S 020	S 020	500	500 S		H 380
Escort Rural 3			S 020	S 020	500	500 S		
Explorer	10.92	12.95	S 018	S 018	450	450 S	A 450 S	
F 100		03.84	S 017	S 017	420			
F 100	03.85		S 018	S 018	450	450 S	A 450 S	
F 150			S 018	S 018	450	450 S	A 450 S	
F 250	10.98		S 022	S 022	550	550 S	A 550 S	
F 350	11.98		S 022	S 022	550	550 S	A 550 S	
Falcon		11.82			380			
Falcon	12.82		S 017	S 017	420			
Fiesta I	09.99	05.02	S 019	S 019	480	480 S	A 480 S	S 019
Fiesta II	05.02				604 S	A 604 S		H 300
Fiesta Sedan / Max	09.04				604 S	A 604 S		
Focus	08.98		S 022	S 019	727	728 S	A 728 S	
Galaxy			S 016	S 016	400	400 S		S 016



## FORD

Ka	09.96		S 019	S 017	566			H 380
Mondeo I	02.93	09.00				532 S		S 020
Mondeo II	10.00		S 022	S 020	551	551 S	A 551 S	
Mustang	01.94		S 020	S 020	500	500 S		
Orion	07.90	12.93	S 020	S 020	500	500 S		S 018
Ranger	01.94		S 018	S 018	450	450 S	A 450 S	
Sierra			S 020	S 020	500	500 S		S 020
Transit			S 022	S 022	550	550 S	A 550 S	

## HONDA

Accord Coupé	01.92	06.98	S 022	S 020	551	551 S	A 551 S	
Accord Sedán	10.90	10.98	S 022	S 020	551	551 S	A 551 S	
Accord Sedán	10.98		S 022	S 019	727	728 S	A 728 S	
Civic Coupe	01.94	02.01	S 020	S 018	502	502 S	A 502 S	H 380
Civic Coupe	05.01		S 021	S 019	533	533 S	A 533 S	
Civic Sedan	10.97	12.00	S 020	S 018	502	502 S	A 502 S	
Civic Sedan	01.01		S 021	S 019	533	533 S	A 533 S	
Civic CRX	03.92	12.98	S 020	S 018	502	502 S	A 502 S	S 020
Civic Shuttle	10.83	10.87	S 018	S 018	450	450 S	A 450 S	H 380
CR-V	10.95	12.01	S 019	S 019	480	480 S	A 480 S	
CR-V	08.01					532 S		
FIT	04.03				601		A 601 S	H 353
Legend KA		01.91	S 021	S 019	533	533 S	A 533 S	
Odyssey	10.95	10.00	S 022	S 022	550	550 S	A 550 S	S 016
Prelude BA	04.87	01.92	S 019	S 019	480	480 S	A 480 S	
Prelude BB	02.92	09.96	S 021	S 019	533	533 S	A 533 S	S 019

## HYUNDAI

Accent	07.94	07.99	S 020	S 018	502	502 S	A 502 S	S 020
Accent	08.99		S 020	S 018	502	502 S	A 502 S	S 018
Atos	08.99		S 020	S 018	502	502 S	A 502 S	S 014
Elantra	10.90	04.95	S 021	S 019	533	533 S	A 533 S	
Elantra	05.95		S 020	S 018	502	502 S	A 502 S	S 014
Excel	07.94	07.99	S 020	S 018	502	502 S	A 502 S	S 020
Galloper	02.97		S 017	S 017	420			S 014
H100	02.93		S 020	S 018	502	502 S	A 502 S	S 016
Matrix	07.01	03.04				552 S	A 552 S	
Santa Fe	09.99		S 022	S 020	551	551 S	A 551 S	
Sonata	07.93	03.01	S 020	S 020	500	500 S		
Terracan	11.01		S 022	S 020	551	551 S	A 551 S	
Tucson	07.05						A 601 S	

## ISUZU

Rodeo			S 020	S 020	500	500 S		
Trooper	02.81		S 016	S 016	400	400 S		

## JEEP

Cherokee	01.85		S 018	S 018	450	450 S		
Compass	01.07		S 022	S 020	551		A 551 S	
Grand Cherokee	02.91		S 020	S 020	500	500 S		
Wrangler	11.07					340		

## KIA

Besta	01.93	12.97	S 018	S 018	450	450 S	A 450 S	S 016
Besta	01.98		S 020	S 018	502	502 S	A 502 S	S 020
Carens I	03.00	05.02				607 S		S 014
Carnival	06.98				603	602 S		
Ceres	01.95	12.97	S 016	S 016	400	400 S		
Clarús	05.96		S 021	S 019	533	533 S	A 533 S	H 380
Clarús Wagon	05.96		S 021	S 019	533	533 S	A 533 S	H 380
Opirus	07.05					604 S	A 604 S	
Picanto	11.06					552 S	A 552 S	
Pride	05.94		S 018	S 018	450	450 S	A 450 S	









ECO COND.

ECO ACOMP.

TWIN

TWIN FOLIO

AEROTWIN

TRASERA

## RENAULT

9		1997	S 018	S 018	450	450 S	A 450 S	
11	1984	1986	S 017	S 017	420			S 018
11	1986	1995	S 018	S 018	450	450 S	A 450 S	S 018
12			S 016	S 016	400	400 S		
18	1981	1985	S 017	S 017	420			
18	1985		S 018	S 018	450	450 S	A 450 S	
19			S 020	S 020	500	500 S		S 019
21			S 018	S 018	450	450 S	A 450 S	
12 Break			S 016	S 016	400	400 S		
21 Break			S 020	S 020	500	500 S		S 018
Clio (Nacional)	01.94	02.98	S 020	S 020	500	500 S		H 301
Clio (Francés)	06.90	03.96	S 018	S 018	450	450 S	A 450 S	H 301
Clio	03.99		S 021	S 018	531	531 S	A 531 S	H 301
Express	09.91		S 018	S 018	450	450 S	A 450 S	S 016
Fuego			S 020	S 020	500	500 S		
Kangoo	10.98		S 020	S 020	500	500 S		S 014
Laguna I	01.94	02.01				607 S		S 022
Laguna Nevada I	01.94	02.01				607 S		
Laguna II	03.01				606	606 S		S 020
Laguna Break II	03.01				606	606 S		S 020
Logan	02.07		S 020	S 20				
Master					603	602 S		
Megane I	01.96	10.02	S 022	S 020	551	551 S	A 551 S	
Megane Cabrio	01.96	10.03	S 022	S 020	551	551 S	A 551 S	
Megane Coupé	01.96	10.02	S 022	S 020	551	551 S	A 551 S	
Megane II	11.02					604 S	A 604 S	
Megane Break II	10.03					604 S	A 604 S	
Safrane	04.92	12.00			603	602 S		S 022
Sandero	02.08		S 020	S 20				
Scenic	01.96				601		A 601 S	H 402
Torino					380			
Trafic	09.94		S 020	S 020	500	500 S		
Twingo	03.93				600			H 300

## ROVER

200	03.90		S 018	S 018	450	450 S	A 450 S	S 018
400	04.90	02.98	S 018	S 018	450	450 S	A 450 S	S 018
420			S 018	S 018	450	450 S	A 450 S	S 014
600	04.93	09.00	S 022	S 020	551	551 S	A 551 S	
620			S 022	S 020	551	551 S	A 551 S	
800 (820)	10.86	10.91	S 019	S 019	480	480 S	A 480 S	S 019
800 (825 i)	01.96	12.98	S 020	S 020	500	500 S		S 019
800 (825 TD)	10.88	12.91	S 019	S 019	480	480 S	A 480 S	S 019
800 (825 TD)	01.92	12.98	S 020	S 020	500	500 S		S 019
800 (i 16V Turbo; i24V, Coupé)	01.92	09.99	S 020	S 020	500	500 S		S 019
800 (i, Si, Sterling)	02.88	10.91	S 019	S 019	480	480 S	A 480 S	S 019
Land Rover Discovery	09.89	12.98	S 018	S 018	450	450 S	A 450 S	S 014
Land Rover Discovery	12.05					933 S		S 016
Range Rover I	01.90	08.94	S 018	S 018	450	450 S	A 450 S	H 420
Range Rover II	09.94		S 022	S 022	550	550 S	A 550 S	
Freelander	12.97		S 022	S 020	551	551 S	A 551 S	S 014
Defender	12.97		S 014	S 014	340			S 014

## SAAB

900	09.93	10.98	S 021	S 021	530	530 S	A 530 S	S 020
9000	09.84	08.91	S 021	S 021	530	530 S	A 530 S	
9000	08.91	12.98	S 020	S 020	500	500 S		S 020

## SEAT

Alhambra	03.96	02.00				532 S		S 016
Cordoba	09.93	12.00	S 021	S 019	533	533 S	A 533 S	
Cordoba	01.01					584 S		
Ibiza	05.93	12.00	S 021	S 019	533	533 S	A 533 S	S 014
Ibiza	01.01					584 S		S 014
Inca	10.95		S 020	S 018	502	502 S	A 502 S	S 018



ECO COND.

ECO ACOMP.

TWIN

TWIN FOLIO

AEROTWIN

TRASERA

## SEAT

Leon	12.99						584 S	A 533 S
Toledo (1L)	05.91	10.98	S 020	S 020	500		500 S	
Toledo (1M2)	10.98						584 S	A 533 S

## SSANG YONG

Korando	07.96		S 018	S 018	450	450 S	A 450 S	
Musso	05.96		S 018	S 018	450	450 S	A 450 S	H 280
Musso D (MJ)	07.93		S 018	S 018	450	450 S	A 450 S	H 280
Musso i 16V (MJ)	05.96		S 018	S 018	450	450 S	A 450 S	H 280
Musso i 24V (MJ)	01.96		S 018	S 018	450	450 S	A 450 S	H 280
Musso TD Intercooler (MJ)	05.97		S 018	S 018	450	450 S	A 450 S	H 280

## SUBARU

Forester	07.97	06.98	S 021	S 019	533	533 S	A 533 S	
Impreza	09.94		S 021	S 018	531	531 S	A 531 S	S 016
Justy J	10.94	03.96	S 018	S 018	450	450 S	A 450 S	S 016
Legacy (BC/BF/BJ)	01.89	12.93	S 020	S 018	502	502 S	A 502 S	
Legacy (BE/BH)	10.98		S 022	S 020	551	551 S	A 551 S	
Legacy 1.8; 2.0; 2.2; 2.5	01.94	11.98	S 021	S 019	533	533 S	A 533 S	
Outback	01.97		S 021	S 019	533	533 S	A 533 S	
SVX 3.3 i 24V	09.92	09.96	S 022	S 020	551	551 S	A 551 S	S 018

## SUZUKI

Baleno	04.95		S 020	S 018	502	502 S	A 502 S	
Fun	08.00		S 018	S 018	450	450 S	A 450 S	
Grand Vitara	04.98		S 019	S 019	480	480 S	A 480 S	
Jimny	10.98		S 016	S 016	400	400 S		
Swift	03.89	09.95	S 020	S 018	502	502 S	A 502 S	S 016
Swift (07')	03.07		S 020	S 018	502	502 S	A 502 S	S 016
Vitara	09.90	12.98	S 018	S 018	450	450 S	A 450 S	S 016
Vitara Sidekick	09.90	12.98	S 018	S 018	450	450 S	A 450 S	S 016

## TOYOTA

4 Runner	08.89		S 017	S 017	420			
Avensis	01.07		S 021	S 018	531	531 S	A 531 S	
Camry / Wagon	06.91	02.03	S 021	S 019	533	533 S	A 533 S	S 014
Carina E	02.92	03.96	S 021	S 018	531	531 S	A 531 S	S 020
Carina E	03.96		S 021	S 018	531	531 S	A 531 S	S 016
Celica	08.87	10.93	S 020	S 018	502	502 S	A 502 S	
Celica	11.93	08.99	S 021	S 019	533	533 S	A 533 S	S 020
Corolla	08.98	06.02	S 020	S 018	502	502 S	A 502 S	
Corolla / Fielder	05.02					604 S	A 604 S	
Corolla Wagon	05.92		S 020	S 018	502	502 S	A 502 S	S 016
Corona	01.92		S 020	S 018	502	502 S	A 502 S	
HiLux	01.89		S 017	S 017	420			
Hilux SW4	01.89		S 017	S 017	420			
Land Cruiser J8	01.90	01.98	S 018	S 018	450	450 S	A 450 S	S 014
Land Cruiser J9	04.96				481	481 S		S 014
Rav-4	04.94	08.00	S 020	S 018	502	502 S	A 502 S	S 014

## VOLKSWAGEN

Bora	05.00		S 021	S 019	533	533 S	A 533 S	
Caddy	11.95		S 021	S 018	531	531 S	A 531 S	S 018
CrossFox	10.05					056 S		
Fox	10.03					056 S		
Gacel			S 016	S 016	400	400 S		
Gol	11.88	06.96	S 016	S 016	400	400 S		S 018
Gol II	12.96	04.99	S 020	S 020	500	500 S		S 016
Gol III	05.99	11.05	S 021	S 019	533	533 S	A 533 S	
Gol IV	03.06		S 021	S 019	533	533 S	A 533 S	
Gol Country			S 021	S 019	533	533 S	A 533 S	
Golf II	08.89	07.92	S 018	S 018	450	450 S	A 450 S	S 016
Golf III	07.95	12.97	S 021	S 019	533	533 S	A 533 S	S 014



## VOLKSWAGEN

Golf IV	12.97				584 S		S 014
Kombi		S 016	S 016	400			
New Beetle	05.99			408			
Passat Imp.	06.93	S 021	S 021	530	530 S	A 530 S	
Passat Variant Imp.	06.93	S 021	S 021	530	530 S	A 530 S	H 380
Passat II	03.01					925 S	
Pointer	11.93	12.96	S 020	S 020	500	500 S	
Polo Classic	01.97	12.00	S 021	S 018	531	531 S	A 531 S
Quantum	09.85	12.97	S 018	S 018	450	450 S	A 450 S S 014
Quantum	01.98	12.01	S 020	S 020	500	500 S	S 014
Santana	02.84	12.97	S 018	S 018	450	450 S	A 450 S
Santana	01.98		S 020	S 020	500	500 S	
Saveiro I	10.84	10.96	S 016	S 016	400	400 S	
Saveiro II	11.96	01.00	S 020	S 020	500	500 S	
Saveiro III	02.00		S 021	S 019	533	533 S	A 533 S
Senda			S 016	S 016	400	400 S	
Sharan	05.00						S 016
Suran	11.07		S 019	S 016			
Touareg	11.02					948 S	
Transporter	05.92	10.03	S 021	S 021	530	530 S	A 530 S
Vento	03.06						A 533 S

## VOLVO

460	03.90	08.97	S 021	S 021	530	530 S	A 530 S	
740	08.83	08.94	S 020	S 020	500	500 S		S 014
850	09.91	08.97	S 021	S 021	530	530 S	A 530 S	S 016
940	09.90	08.97	S 020	S 020	500	500 S		S 014
960	09.90	08.97	S 021	S 021	530	530 S	A 530 S	S 014
C70	01.97		S 021	S 021	530	530 S	A 530 S	
S 40	09.95	01.04	S 020	S 020	500	500 S		
S60 (P24)	08.04			S 022	608	608 S		
S70	01.97	07.00	S 021	S 021	530	530 S	A 530 S	
S80 (P 23)	03.00			S 022	608	608 S		
S90	01.97	05.98	S 021	S 021	530	530 S	A 530 S	
V 40	01.95	04.04	S 020	S 020	500	500 S		S 014
V 40	08.00	01.04				532 S		S 016
V 50	05.06						953 S	
V70 I	01.97	02.00	S 021	S 021	530	530 S	A 530 S	S 016
V70 II	08.04			S 022	608	608 S		S 016
V90	01.97	07.98	S 021	S 021	530	530 S	A 530 S	
XC70	08.04			S 022	608	608 S		S 016
XC90	03.06			S 022	608	608 S		H 380



Escobillas Bosch  
Línea Pesada



**AGRALE**

1600 D/1800 D/4500 D/5000 D	1985	1998	B 097	<b>3397 018 964</b>	20/20	500/500
9200 E-tronic	2005		N 63	<b>3397 018 966</b>	24/24	600/600

**FORD**

Cargo (Línea completa)	1996		N 55	<b>3397 018 965</b>	22/22	550/550
14000	1994	1999	S 018	<b>3397 004 914</b>	18/18	450/450

**GMC/CHEVROLET**

GMC 12-170/14-190/16-220	1995	2001	S 018	<b>3397 004 914</b>	18/18	450/450
GMC 15-190	1995	2001	S 020/ B 097	<b>3397 004 916</b>	<b>3397 018 964</b>	20/20 500/500

**IVECO**

Daily	1997		N 55	<b>3397 018 965</b>	22/22	550/550
Euro Cargo/Tector	1998		N 65	<b>3397 018 963</b>	26/26	650/650
Euro Fire	1998		N 65	<b>3397 018 963</b>	26/26	650/650
Euro Star	1998		N 65	<b>3397 018 963</b>	26/26	650/650
Euro Tech	1999		N 65	<b>3397 018 963</b>	26/26	650/650
Euro Tracker	2005		N 65	<b>3397 018 963</b>	26/26	650/650
Stralis	2004		N 65	<b>3397 018 963</b>	26/26	650/650
150	1994	1995	N 65	<b>3397 018 965</b>	26/26	650/650

**MARCOPOLO**

Volare A5/A6/A8	1998	2004	N 70	<b>3397 018 170</b>	28/28	700/700
Volare V5/V6/V8	2004	2006	N 70	<b>3397 018 170</b>	28/28	700/700
Volare W8/W9	2003	2006	N 70	<b>3397 018 170</b>	28/28	700/700

**MERCEDES-BENZ**

Atego/Axor	2004		N 65	<b>3397 018 963</b>	26/26	650/650
Accelo	2003	2005	N 63	<b>3397 018 966</b>	24/24	600/600
Serie L (3 limpadores)	1975	1988	B 097	<b>3397 018 964</b>	20/20	500/500
Serie L (7/9/11/12/13/14/16/17/19/23/24/26)	2000		N 63	<b>3397 018 966</b>	24/24	600/600

**RENAULT**

CBH	1996	1999	50	<b>3397 018 964</b>	20/20	500/500
G	1994	1995	50	<b>3397 018 964</b>	20/20	500/500
Magnum	1997	2007	50	<b>3397 018 964</b>	20/20	500/500
Midliner	1997	2001	50	<b>3397 018 964</b>	20/20	500/500
Midlum	2003		N 63	<b>3397 018 966</b>	24/24	600/600

**SCANIA**

Serie P (93/94/114/124/270/310/340/380/420)	1991		N 63	<b>3397 018 966</b>	24/24	600/600
Serie R (113/114/124/340/380/420/470/500)	1991		N 63	<b>3397 018 966</b>	24/24	600/600
Serie T (112/113/114/124)	1991		N 63	<b>3397 018 966</b>	24/24	600/600
Serie 4	1995		N 70	<b>3397 018 170</b>	28/28	700/700

**VOLKSWAGEN**

9/15/17/18/19/26/31/36	1981	1992	B 097	<b>3397 018 964</b>	20/20	500/500
9/15/17/18/19/26/31/36	2000		N 63	<b>3397 018 966</b>	24/24	600/600

**VOLVO**

FH 12	1994		N 65	<b>3397 018 963</b>	26/26	650/650
FM 10/12	2000		N 65	<b>3397 018 963</b>	26/26	650/650
N 10/12 NL 10/12	1980		S 014	<b>3397 004 912</b>	16/16	400/400
NH 12	1999		N 65	<b>3397 018 963</b>	26/26	650/650

**Tabla de medidas****Escobillas ECO**

Denominación	Código Bosch	Unidades	mm
S 014	3397 004 911	1	340
S 016	3397 004 912	1	400
S 017	3397 004 913	1	420
S 018	3397 004 914	1	450
S 019	3397 004 915	1	475
S 020	3397 004 916	1	500
S 021	3397 004 917	1	530
S 022	3397 004 918	1	550
S 024	3397 004 910	1	600

**Escobillas Twin**

Denominación	Código Bosch	Unidades	mm
340	3397 118 700	2	340
380	3397 118 600	2	380
400	3397 118 610	2	400
408	3397 118 408	*2	530
420	3397 118 500	2	420
450	3397 118 505	2	450
480	3397 118 540	2	475
481	3397 118 542	*1/1	475 / 450
482	3397 002 873	1	475
500	3397 118 560	2	500
502	3397 118 563	*1/1	500 / 450
503	3397 118 565	*1/1	500 / 475
530	3397 118 400	2	530
531	3397 118 402	*1/1	530 / 450
533	3397 118 405	*1/1	530 / 475
550	3397 118 420	2	550
551	3397 118 422	*1/1	550 / 500
566	3397 001 566	*1/1	475 / 420
576	3397 118 452	*1/1	575 / 450
600	3397 018 300	1	600
601	3397 118 304	*1/1	600 / 400
603	3397 118 301	2	600
606	3397 118 310	*1/1	600 / 500
608	3397 118 307	*1/1	600 / 550
650	3397 118 320	2	650
652	3397 018 320	1	650
653	3397 118 324	*1/1	650 / 400
682	3397 001 682	*1/1	550 / 530
701	3397 118 202	*1/1	650 / 500
702	3397 118 203	*1/1	700 / 650
727	3397 001 727	*1/1	550 / 475

\*1/1 Escobillas de diferentes medidas.

**Escobillas Twin con spoiler**

Denominación	Código Bosch	Unidades	mm
046 S	3397 005 046	2	680
056 S	3397 010 056	*1/1	550 / 380
367 S	3397 001 367	*1/1	600 / 625
394 S	3397 001 394	*1/1	580 / 500
400 S	3397 118 611	2	400
450 S	3397 118 506	2	450
480 S	3397 118 541	2	475
481 S	3397 118 543	*1/1	475 / 450
500 S	3397 118 561	2	500
502 S	3397 118 564	*1/1	500 / 450
503 S	3397 118 566	*1/1	500 / 475
530 S	3397 118 401	2	530
531 S	3397 118 403	*1/1	530 / 450
532 S	3397 118 404	*1/1	530 / 500
533 S	3397 118 406	*1/1	530 / 475
550 S	3397 118 421	2	550
551 S	3397 118 423	*1/1	550 / 500
552 S	3397 118 427	*1/1	550 / 400
584 S	3397 001 584	*1/1	530 / 475
602 S	3397 118 302	2	600
604 S	3397 118 303	*1/1	600 / 450
606 S	3397 118 305	*1/1	600 / 500
607 S	3397 118 306	*1/1	600 / 475
608 S	3397 118 308	*1/1	600 / 550
652 S	3397 118 327	*1/1	650 / 600
653 S	3397 118 325	*1/1	650 / 400
702 S	3397 118 204	*1/1	700 / 650
728 S	3397 001 728	*1/1	550 / 475
813 S	3397 001 813	*1/1	650 / 475
814 S	3397 001 814	2	625

Tabla de medidas

Escobillas AeroTwin

Denom.	Código Bosch	Unidades	mm	Tipos de brazo	Denom.	Código Bosch	Unidades	mm	Tipos de brazo
922 S	3397 118 922	2	500		979 S	3397 118 979	* 1/1	530 / 450	
925 S	3397 118 925	2	530		A 100 S	3397 007 100	* 1/1	700 / 650	
931 S	3397 118 931	* 1/1	550 / 450		A 450 S	3397 118 994	2	450	
933 S	3397 118 933	2	550		A 480 S	3397 118 900	2	475	
936 S	3397 118 936	* 1/1	600 / 475		A 502 S	3397 118 995	* 1/1	500 / 450	
946 S	3397 118 946	2	680		A 503 S	3397 118 993	* 1/1	500 / 475	
948 S	3397 118 948	2	650		A 530 S	3397 118 903	2	530	
951 S	3397 118 951	* 1/1	650 / 475		A 531 S	3397 118 901	* 1/1	530 / 450	
965 S	3397 118 965	* 1/1	700 / 600		A 533 S	3397 118 902	* 1/1	530 / 475	
976 S	3397 118 976	2	700		A 550 S	3397 118 906	* 1/1	550 / 530	
977 S	3397 118 977	* 1/1	650 / 425		A 728 S	3397 118 904	* 1/1	550 / 475	
					A 551 S	3397 118 905	* 1/1	550 / 500	
					A 997 S	3393 118 997	2	600	
					A 601 S	3397 118 907	* 1/1	600 / 400	
					A 604 S	3397 118 908	* 1/1	600 / 450	
					A 650 S	3397 118 913	2	650	
					A 653 S	3397 118 911	* 1/1	650 / 400	
					A 813 S	3397 118 912	* 1/1	650 / 450	
					A 991 S	3397 118 991	* 1/1	650 / 600	

\*1/1 Escobillas de diferentes medidas.

Tabla de equivalencias

Eco	Twin	Twin c/spoiler	AeroTwin	mm	Eco	Twin	Twin c/spoiler	AeroTwin	mm
S 014	340			340	S 022 / S 019	727	728 S		550 / 475
	380			380	S 022 / S 021	682		A 550 S	550 / 530
S 016	400	400 S		400	S 019 / S 020		394 S		580 / 500
S 017	420			420	S 024	603	602 S		600
S 018	450	450 S	A 450 S	450	S 024 / S 016	601			600 / 400
S 019	480	480 S	A 480 S	475	S 024 / S 018		604 S	A 601 S	600 / 450
S 019 / S 017	566			475 / 420	S 024 / S 019		607 S		600 / 475
S 019 / S 018	481	481 S		475 / 450	S 024 / S 020	606	606 S	A 696 S	600 / 500
S 020	500	500 S		500	S 024 / S 022	608	608 S		600 / 550
S 020 / S 019	503	503 S	A 503 S	500 / 475		650	367 S		600 / 625
S 020 / S 018	502	502 S	A 502 S	500 / 450		652		A 650 S	650
S 021	530	530 S	A 530 S	530			652 S		650 / 600
S 021 / S 018	531	531 S	A 531 S	530 / 450		653	653 S	A 653 S	650 / 400
S 021 / S 019		532 S		530 / 500		701			650 / 500
S 021 / S 019	533	533 S	A 533 S	530 / 475		702	702 S		700 / 650
S 022	550	550 S		550			813 S		650 / 475
S 022 / S 016		552 S		550 / 400			814 S		625
S 022 / 018	576			550 / 450			046 S		680
S 022 / S 020	551	551 S	A 551 S	550 / 500					

Indicaciones de uso.

Marca y modelo

Fecha/Período de Fabricación

Modelo de escobilla

**B1 | Bosch**

ECO COND.

ECO ACOMP.

TWIN

TWIN Soft

AEROTWIN

TRASERA

**ALFA ROMEO**

145	04.96	02.99	<b>S 021</b>	<b>S 019</b>	<b>533</b>	<b>533 S</b>	<b>A 533 S</b>
146	04.96	04.99	<b>S 021</b>	<b>S 019</b>	<b>533</b>	<b>533 S</b>	<b>A 533 S</b>
147						<b>552 S</b>	
155	02.92	04.96	<b>S 021</b>	<b>S 019</b>	<b>533</b>	<b>533 S</b>	<b>A 533 S</b>
156	10.98	03.07					<b>A 550 S</b>
164	06.87	10.98	<b>S 021</b>	<b>S 021</b>	<b>530</b>	<b>530 S</b>	<b>A 530 S</b>
166	10.98		<b>S 021</b>	<b>S 019</b>	<b>533</b>	<b>533 S</b>	<b>A 533 S</b>
Berlina 156	10.97				<b>682</b>		<b>A 550 S</b>
GT	08.08					<b>552 S</b>	
Spider	09.85	12.94	<b>S 017</b>	<b>S 017</b>	<b>420</b>		

**AUDI**

80	08.83	01.96	<b>S 021</b>	<b>S 021</b>	<b>530</b>	<b>530 S</b>	<b>A 530 S</b>	S 016
100	12.90	07.94	<b>S 022</b>	<b>S 022</b>	<b>550</b>	<b>550 S</b>	<b>A 550 S</b>	S 018
A3 (8L1)	09.96	06.03				<b>584 S</b>	<b>A 533 S</b>	
A3 (8P1)	05.03						<b>936 S</b>	
A3 Quattro (8L1)	08.97	06.03				<b>584 S</b>	<b>A 533 S</b>	
A3 Quattro (8P1)	05.03						<b>936 S</b>	
S3	08.00	12.02				<b>584 S</b>	<b>A 533 S</b>	
A4 Avant Quattro	11.94	09.01	<b>S 021</b>	<b>S 021</b>	<b>530</b>	<b>530 S</b>	<b>A 530 S</b>	
A4, S4, Avant, Quattro	09.01	11.03				<b>583 S</b>		
A4, S4, Avant, Quattro	12.03						<b>933 S</b>	
A6, S6, Avant, Quattro	06.94	10.97				<b>582 S</b>	<b>A 550 S</b>	S 018
A6, S6, Avant, Quattro	10.97	06.02	<b>S 022</b>	<b>S 022</b>	<b>550</b>	<b>550 S</b>	<b>A 550 S</b>	
A6, S6, RS6, Avant, Allroad	07.02						<b>933 S</b>	
A8, S8, Quattro	06.94	10.02	<b>S 022</b>	<b>S 022</b>		<b>582 S</b>	<b>A 550 S</b>	
TT (07') Coupé/Roadster	06.07					<b>682</b>	<b>925 S</b>	

**BMW**

Serie 1 (E 87)	09.04						<b>922 S</b>	
Serie 3 (E 30)	09.85	06.94	<b>S 020</b>	<b>S 020</b>	<b>500</b>	<b>500 S</b>		S 017
Serie 3 (E 36)	03.94	09.00	<b>S 020</b>	<b>S 020</b>	<b>500</b>	<b>500 S</b>		S 018
Serie 3 (E46) Compac	06.01					<b>394 S</b>		S 018
Serie 320	03.06						<b>936 S</b>	
Serie 5 (E34)	01.88	12.96				<b>603</b>	<b>602 S</b>	
Serie 5 (E39)	09.95	05.04				<b>539</b>		S 017
Serie 7 (E32)	09.86	10.94	<b>S 024</b>			<b>603</b>	<b>602 S</b>	
Serie 7 (E38)	06.94	12.01					<b>367 S</b>	
Serie 7 (E65; E66)	11.01						<b>814 S</b>	
Serie 8 (E31)	07.89	12.99					<b>272 S</b>	
Serie M (E 34)	10.88	12.95				<b>603</b>	<b>602 S</b>	
Serie M (E 36)	10.95	12.99	<b>S 020</b>	<b>S 020</b>	<b>500</b>	<b>500 S</b>		
Serie M (E 39)	10.98	07.03				<b>539</b>		
Serie M (E 46)	09.00						<b>394 S</b>	
Serie X (E 53)	03.99					<b>608</b>	<b>608 S</b>	S 017
Serie X (E 83)	01.04		<b>S 022</b>	<b>S 020</b>	<b>551</b>	<b>551 S</b>	<b>A 551 S</b>	
Serie Z (E 36/7)	09.94	12.02	<b>S 020</b>	<b>S 020</b>	<b>500</b>	<b>500 S</b>		
Serie Z (E 85)	10.02						<b>532 S</b>	
X3	01.04		<b>S 022</b>	<b>S 020</b>	<b>551</b>	<b>551 S</b>	<b>A 551 S</b>	
XF	10.02					<b>608</b>	<b>608 S</b>	